

# LEMUR DESIGN



# A propos de nous

Basée à Montréal, Québec, Lemur Design Inc. a été créée en 2017.

Voici notre équipe de gestion et de conseil:

- Abel CHOUINARD, CEO et Cofondateur
- Jean-Martin CYR, Cofondateur
- Sebastien DUVAL, Directeur de la fabrication
- Solenne VISART, Responsable du développement international des marchés

LEMUR  
DESIGN



# A propos de nous

Depuis 2017, des ingénieurs hautement qualifiés concentrent leurs efforts pour développer des produits à très haute valeur ajoutée.

Notre mission consiste à offrir les meilleurs équipements d'escalade aux salles d'escalade et aux grimpeurs à travers le monde.

LEMUR  
DESIGN



# Le mur ajustable

Disponibles en 3 dimensions:

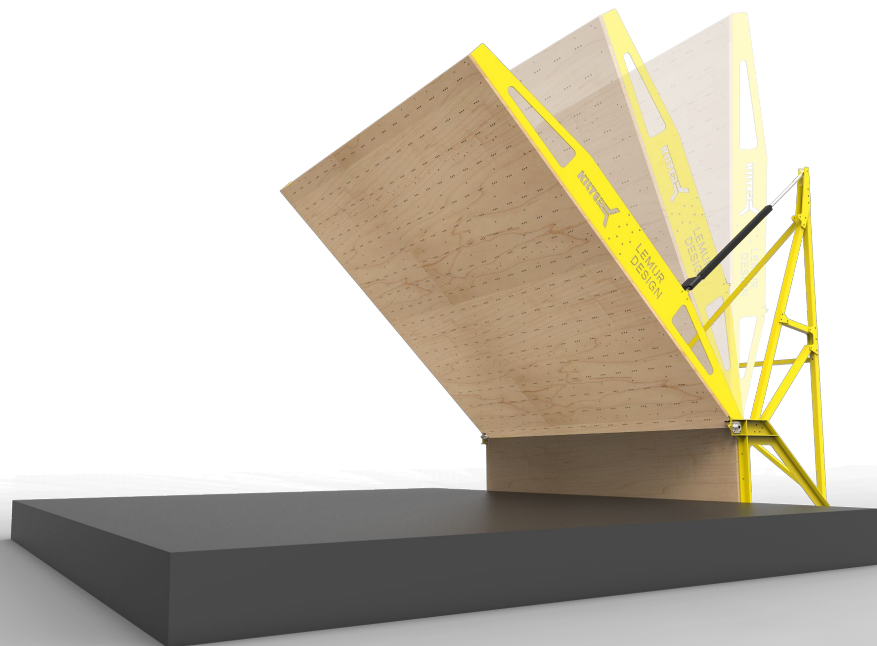
- 8x12 pieds: 2,5m L x 3,6m H
- 12x12 pieds: 3,6m L x 3,6m H
- 14x16 pieds: 4,9m L x 4,3m H

**Ce mur permet de fixer librement toute prise avec un espacement des T-Nuts adapté.**

Un écran tactile permet de contrôler l'inclinaison du mur de 5 à 70 degrés.

Les mouvements du mur sont silencieux et le système requiert très peu de maintenance.

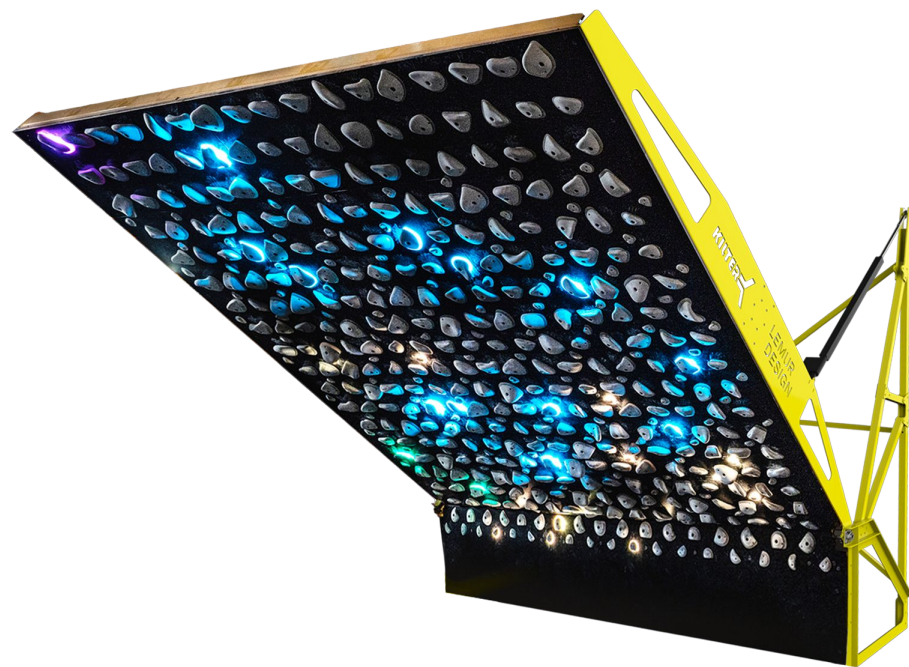
LEMUR  
DESIGN



CE STAMPED

# Le Kilter Board

Les murs ajustables de Lemur Design ont été conçus en collaboration avec Kilter Grips. L'intégration de nos matériaux et technologies en font un mur d'entraînement optimal.



KILTERBOARD VIDEO - IAN POWELL

KILTER

LEMUR  
DESIGN

# LEMUR Fitness

En partenariat avec Gorila Fitness:

- Hang Board
- Peg Board
- System Board
- Campus Board

Une solution unique et complète pour les salles d'escalade et les grimpeurs.

LEMUR  
DESIGN



# Murs ajustables - Options

- Moyennant certains coûts additionnels, un design sur mesure et personnalisé peut être choisi pour chaque mur:
  - couleur des panneaux
  - couleur du cadre en métal
  - logo sur le bas du mur
- Le mur peut être entièrement autoportant
- Le mur peut être placé en extérieur pour autant que les deux boîtiers électriques soient protégés des intempéries



# Murs ajustables - Transport et livraison

- Obtenez votre mur très rapidement: fabrication entre 6 à 8 semaines selon la taille choisie
- Emballage complet dans des boîtes sur mesure
- Livraison par la mer partout en Europe entre 15 à 20 jours directement depuis Montréal



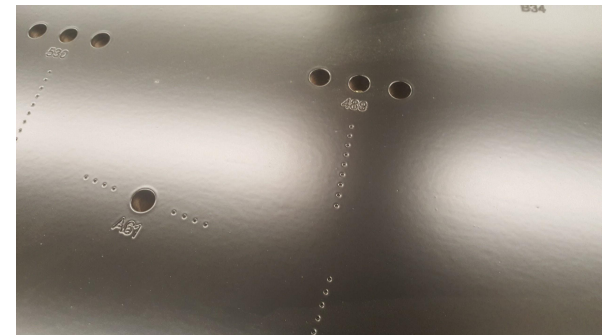


# Murs ajustables - Installation

Installation en toute autonomie, rapide et facile sur base du manuel d'utilisateur fourni:

- En 1 à 2 jours par une équipe de deux employés de votre salle
- Outils nécessaires à l'installation fournis avec les murs
- Les ancrages ne sont pas inclus (à choisir selon votre sol et spécificités)
- Peut être installé avec ou sans matelas sur place
- Aucun électricien requis, juste une fiche électrique (cordon d'alimentation spécifique au pays livré avec chaque mur)

- Tous les éléments du mur sont fabriqués et ne nécessitent plus aucune modification
- Pour le Kilter Board, un pré-marquage sur le mur permet la fixation directe de la bonne prise dans la bonne position, et le gain d'une journée de travail à 2



# Murs ajustables - Caractéristiques, fonctionnement et support

## Certification:

Nos murs sont certifiés CE offrant des garanties de qualité et permettant une distribution partout en UE

## Garantie offerte par Lemur Design:

- 1 an (installation non comprise)

## Maintenance:

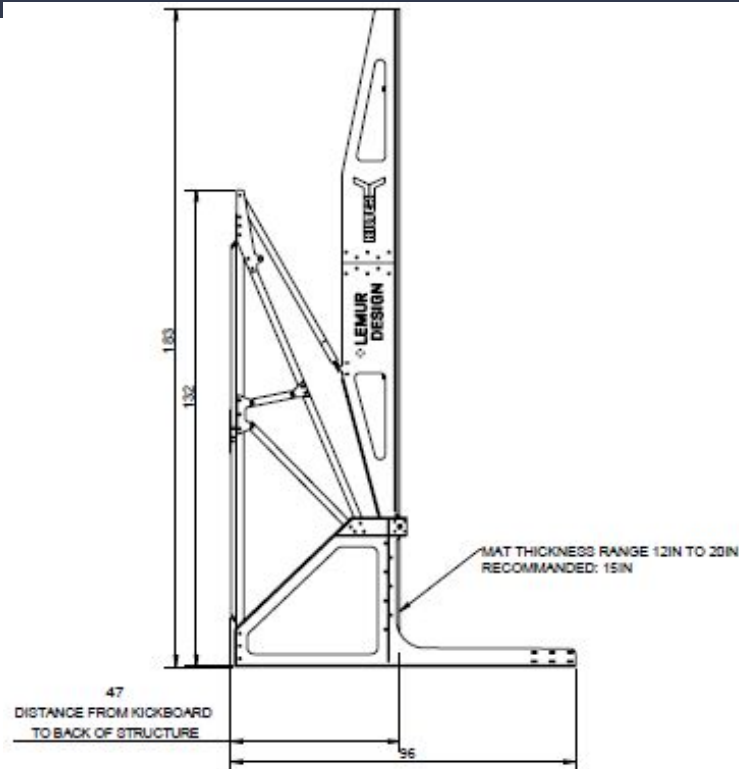
Système totalement électrique nécessitant peu de maintenance des actionneurs

## Service après-vente:

Un service après-vente professionnel et accessible est offert pour tout support requis sans coût supplémentaire

# Murs ajustables - Specifications techniques

- **Ancrages:** ceux-ci ne sont pas fournis (à choisir selon votre sol et spécificités)
- **Voltage requis:** 240V - 50HZ - 350W
- **Matelas requis (non fournis):**
  - Pour un mur 8x12: 16x16 pieds = 5m x 5m
  - Pour un mur 12X12: 20x16 pieds = 6,1m x 5m
  - Pour un mur 14x16: 22x18 pieds = 6,7m x 5,5m
- **Espace requis:** vous verrez dans la documentation disponible toutes les dimensions nécessaires et espaces requis pour les trois tailles de mur



# Prix réguliers et coûts

## **8X12 pieds (2,5m L x 3,6m H):**

Mur ajustable Lemur Wall: 19 000 USD  = ±17 600 € hors taxe et frais d'envoi

## **12x12 pieds (3,6m L x 3,6m H)**

Mur ajustable Lemur Wall: 22 500 USD  = ±20 800 € hors taxe et frais d'envoi

## **14x16 pieds (4,9m L x 4,3m H)**

Mur ajustable Lemur Wall\*: 31 000 USD  = ±28 400 € hors taxe et frais d'envoi

\*Non disponible sans kit de prises Kilter

- Frais d'envoi: 1800 EUR jusqu'au port en Europe (prises et mur inclus). Les frais de transport restants seront calculés selon le lieu de livraison final souhaité.
- Modalités de paiement: 40% à la commande - 60% avant envoi
- Veuillez contacter notre représentante commerciale Muriel Sarkany pour le prix des prises et LED (voir ci-après)
- Pour toute transaction, le taux de change du jour en euros sera appliqué sur les prix en dollars US

# Nous contacter

Pour toute information ou toute commande, veuillez contacter Muriel Sarkany à [Muriel@lemurdesign.ca](mailto:Muriel@lemurdesign.ca) ou au +32 478 758 207.



lemur\_wall\_design



Lémur Design

[info@lemurdesign.ca](mailto:info@lemurdesign.ca)

Tel: +1 888.532.0285



[www.lemurdesign.ca](http://www.lemurdesign.ca)